



Mobiler Radgreif-Hebebock

EHB1003V11DC wireless

Artikel-Nr.: EHB1003V11DC01-H / EHB1003V11DC01-N

Radgreif-Hebebock mit einer Tragkraft von jeweils 3 t insbesondere für Wohnmobile. Zur sicheren Aufnahme von Fahrzeugen mit innenliegenden Rädern ist der Hebebock mit längeren Radgabeln ausgestattet. Eine zentrale Bedienung und jeweils ein Fahrwerk an jedem Hebebock sind im Standard-Lieferumfang jeder Hebeanlage enthalten. Eine Gesamt-Hebeanlage



Mobiler Radgreif-Hebebock

EHB1003V11DC wireless

SEITE 2/5

mit maximal 10 Hebeböcken kann wie folgt konfiguriert werden:

- Set mit 4 Hebeböcken bestehend aus 1 Hauptbock und 3 Nebenböcken
1 x EHB1003V11DC01-H + 3 x EHB1003V11DC01-N



Technische Daten

Artikelnummer		EHB1003V11DC01-H / EHB1003V11DC01-N
Hubeinheit	Anzahl der Säulen	1
	Anzahl der Säulen maximal	10
Lastaufnahme	Lastaufnahmemittel	Radgabel, verstellbar
	Tragkraft pro Säule	3 t
	Radgröße Durchmesser, minimal	550 mm
	Radgröße Durchmesser, maximal	1140 mm
	Gabellänge	500 mm
Hubhöhe	Hubweg	1750 mm
	Hubhöhe	1850 mm
	Unterfahrhöhe	110 mm
Geschwindigkeit	Hubzeit	70 sec.
	Senkzeit (belastet)	70 sec.
Antrieb	Antriebsart	elektro-hydraulisch
	Motor	DC Gleichstrom
	Motorleistung pro Säule	2.2 KW
Energieversorgung	Art Energieversorgung	Batteriebetrieben
	Batterieart	deep cycle, wartungsfrei
	Batteriekapazität pro Säule	80 Ah
	Hubzyklen bei Volllast	25
	Absicherung elektrisch, pro Säule	2.5 A
	Batteriespannung gesamt	24 V
	Länge Ladekabel	10 m
	Ladekonzept	EasyCharge
	Ladespannung	230 V
	Netzfrequenz	50 Hz
	Ladedauer	8 h
Kommunikation		via Funk, wireless
Bedienung	Art Bedienung	1 Steuereinheit, zentral
	Ansteuerung	Alle, Einzel, Paar
	Steuerung	elektronisch
	Softstart	X
Regelung	Synchronisation	Stufenlos, Proportionalventile
Fahrwerk	Fahrwerk	EHB: An jeder Hubsäule
	Fahrwerksart vorne	EHB: 2 Räder vorne, feststehend
	Fahrwerksart hinten	EHB: 1 Lenkdeichsel mit Rad, bei Belastung selbstständig einfedernd, mit Feststellbremse
	Bodenfreiheit vorne	10 mm
	Bodenfreiheit hinten	15 mm
Lastsicherung	Lastsicherung	Hydraulisch und mechanisch
Abmessungen	Länge	1330 mm
	Breite	1140 mm
	Höhe	2250 mm
	Gabelhöhe	100 mm



Mobiler Radgreif-Hebebock

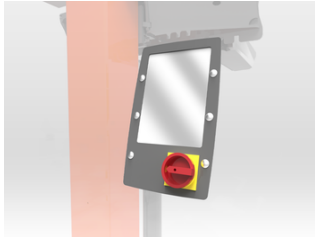
EHB1003V11DC wireless

SEITE 4/5

Gewicht	Gewicht pro Säule	475 kg
Schutzart		IP54
Oberflächenbehandlung	Art Oberflächenbehandlung	Pulverbeschichtung
	Farbe	Orange RAL2004 / Grau RAL7015



Zubehör



EHB1005OP01

Zusätzliches Bedientableau



EHB1003TR063000

Hubtraverse, 6 t, Länge 3000 mm



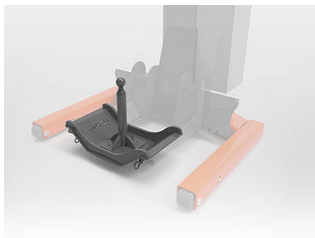
MS08LR

Abstützbock, 8,2 t, 790-1270 mm



HS08LR

Abstützbock, 8,2 t, 1260-1990 mm



EHB1003BCS

Kugelkopf-Aufnahme