

Mobile Radgreifer Hebeanlage

EHB707V11-6 Standard

Artikel-Nr.: EHB707V11U06

6er Radgreifhebeanlage für Nutzfahrzeuge, Tragkraft 6 x 7,5 t = 45 t, mobil, 400 V, Kabelverbindung der Hebeböcke, hydraulischer Antrieb, verstellbare Radgabeln für Reifen Ø 550-1140 mm, Gabellänge 300 mm, Bedienung und Fahrwerk an jedem Hebebock.

**Technische Daten**

Artikelnummer		EHB707V11U06
Hubeinheit	Art der Säulen	1 Master, 5 Slaves
	Anzahl der Säulen	6
	Anzahl der Säulen maximal	6
Lastaufnahme	Lastaufnahmemittel	Radgabel, verstellbar
	Tragkraft pro Säule	7.5 t
	Tragkraft	45 t
	Radgröße Durchmesser, minimal	550 mm
	Radgröße Durchmesser, maximal	1140 mm
	Gabellänge	300 mm
Hubhöhe	Hubweg	1700 mm
	Hubhöhe	1800 mm
	Unterfahrhöhe	155 mm
Geschwindigkeit	Hubzeit	110 sec.
	Senkzeit (belastet)	110 sec.
Antrieb	Antriebsart	elektro-hydraulisch
	Motor	AC Wechselstrom
	Motorleistung pro Säule	1.1 KW
Energieversorgung	Art Energieversorgung	Netzanschluss
	Elektroanschluss	400V/3Ph+N+PE/50Hz
	Art der Kabelverbindung	Ringverkabelung, geschlossen
	Kabellänge Säule-Säule	10 m
	Absicherung elektrisch	16 A
	Kabellänge Netzanschluss	10 m
Kommunikation		kabelgebunden
Bedienung	Art Bedienung	Bedienung an jeder Säule
	Ansteuerung	Alle, Einzel
	Steuerung	elektro-mechanisch
Regelung	Synchronisation	Taktsteuerung
Fahrwerk	Fahrwerk	EHB: An jeder Hubsäule
	Fahrwerksart vorne	EHB: 2 Räder vorne, feststehend
	Fahrwerksart hinten	EHB: 1 Lenkdeichsel mit Rad, bei Belastung selbsttätig einfedernd, mit Feststellbremse
	Bodenfreiheit vorne	15 mm
	Bodenfreiheit hinten	35 mm
Lastsicherung	Lastsicherung	Hydraulisch und mechanisch
Abmessungen	Länge	1170 mm
	Breite	1130 mm
	Höhe	2250 mm
	Gabelhöhe	100 mm
Gewicht	Gewicht pro Säule	510 kg
Schutzart		IP65
Oberflächenbehandlung	Art Oberflächenbehandlung	Pulverbeschichtung
	Farbe	Orange RAL2004 / Grau RAL7015

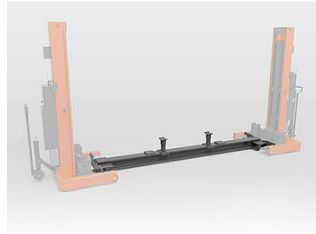


Zubehör



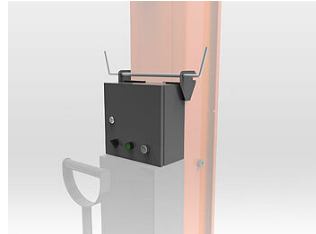
EHB-XACA04

Fernbedienung mit Kabel



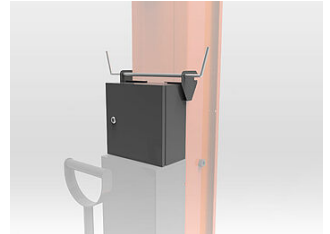
TR7065000

Traverse, 15 t, Länge 3250 mm



EHB7060STBOX

Master-Steuerkasten, abnehmbar



EHB7060VTBOX

Verstärkerbox



MS08LR

Abstützbock, 8,2 t, 790-1270 mm



HS08LR

Abstützbock, 8,2 t, 1260-1990 mm