

Mobiler Radgreif-Hebebock

EHB903V11DC wireless

Artikel-Nr.: EHB903V11DC01-H

Mobiler Radgreif-Hebebock EHB903V11DC mit einer Tragkraft von 3 t zum Anheben von leichten Nutzfahrzeugen und Transportern bis 6 t Achslast und einem Raddurchmesser von 550 bis 1140 mm. Die Radgreifer sind dank der drahtlosen Kommunikation und des Batteriebetriebs flexibel einsetzbar. Das Aufladen der Batterien ist auch während des Betriebs möglich. Hebe-



Mobiler Radgreif-Hebebock

EHB903V11DC wireless

SEITE 2/5

böcke EHB903V11DC sind alle identisch und können beispielsweise wie folgt konfiguriert werden:

- Set mit 4 Hebeböcken bestehend aus 4 identischen Radgreifern: 4 x EHB903V11DC01-H (4 x 3 t = 12 t)
- Set mit 6 Hebeböcken bestehend aus 6 identischen Radgreifern: 6 x EHB903V11DC01-H (6 x 3 t = 18 t)

**Technische Daten**

Artikelnummer		EHB903V11DC01-H
Hubeinheit	Art der Säulen	Alle Säulen identisch
	Anzahl der Säulen	1
	Anzahl der Säulen maximal	10
Lastaufnahme	Lastaufnahmemittel	Radgabel, verstellbar
	Tragkraft pro Säule	3 t
	Radgröße Durchmesser, minimal	550 mm
	Radgröße Durchmesser, maximal	1140 mm
	Gabellänge	385 mm
Hubhöhe	Hubweg	1750 mm
	Hubhöhe	1850 mm
	Unterfahrhöhe	100 mm
Geschwindigkeit	Hubzeit	55 sec.
	Senkzeit (belastet)	55 sec.
Antrieb	Antriebsart	elektro-hydraulisch
	Motor	DC Gleichstrom
	Motorleistung pro Säule	2.2 KW
Energieversorgung	Art Energieversorgung	Batteriebetrieben
	Batterieart	deep cycle, wartungsfrei
	Batteriekapazität pro Säule	80 Ah
	Hubzyklen bei Volllast	40
	Absicherung elektrisch, pro Säule	2.5 A
	Batteriespannung gesamt	24 V
	Länge Ladekabel	10 m
	Ladekonzept	EasyCharge
	Ladespannung	230 V
	Netzfrequenz	50 Hz
	Ladedauer	8 h
Kommunikation		via Funk, wireless
Bedienung	Art Bedienung	Bedienung an jeder Säule
	Ansteuerung	Alle, Einzel, Paar
	Steuerung	elektronisch
	Softstart	X
Regelung	Synchronisation	Stufenlos, Proportionalventile
Fahrwerk	Fahrwerk	EHB: An jeder Hubsäule
	Fahrwerksart vorne	EHB: 2 Räder vorne, feststehend
	Fahrwerksart hinten	EHB: 1 Lenkdeichsel mit Rad, bei Belastung selbsttätig einfedernd, mit Feststellbremse
	Bodenfreiheit vorne	15 mm
	Bodenfreiheit hinten	35 mm
Lastsicherung	Lastsicherung	Hydraulisch und mechanisch
Abmessungen	Länge	1200 mm
	Breite	1165 mm
	Höhe	2255 mm



Mobiler Radgreif-Hebebock

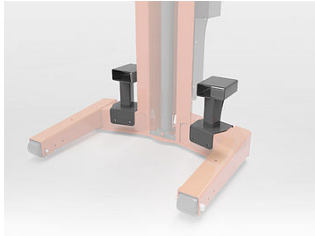
EHB903V11DC wireless

SEITE 4/5

	Gabelhöhe	100 mm
Gewicht	Gewicht pro Säule	540 kg
Schutzart		IP54
Oberflächenbehandlung	Art Oberflächenbehandlung	Pulverbeschichtung
	Farbe	Orange RAL2004 / Grau RAL7015



Zubehör



EHB907FLP

Gabelstaplertaschen



EHB905TR113000

Traverse, 11 t, Länge 3000 mm



EHB905TR113500

Traverse, 11 t, Länge 3500 mm



HS08LR

Abstützbock, 8,2 t, 1260-1990 mm



MS08LR

Abstützbock, 8,2 t, 790-1270 mm