

Mobiler Radgreif-Hebebock

EHB907V11DC wireless

Artikel-Nr.: EHB907V11DC01-H

Mobile Radgreif-Hebeböcke EHB907V11DC mit einer Tragkraft von jeweils 7,5 t decken eine Vielzahl unterschiedlicher Nutzfahrzeuge ab, wie z. B. Busse und LKW (Raddurchmesser 550 - 1140 mm). Sie verfügen über einen wartungsarmen hydraulischen Antrieb und kommunizieren kabellos über Funk. Die Bedienung ist über ein übersichtliches LCD-Display an jedem Hebebock möglich. Bis zu 10 Hebeböcke lassen sich zu einer Hebeanlage kombinieren oder bei Bedarf in mehrere kleine Anlagen aufteilen. Beispiele zur Konfiguration einer Hebeanlage:



Mobiler Radgreif-Hebebock

EHB907V11DC wireless

SEITE 2/5

- Set mit 4 Hebeböcken bestehend aus 4 identischen Radgreifern: 4 x EHB907V11DC01-H
- Set mit 6 Hebeböcken bestehend aus 6 identischen Radgreifern: 6 x EHB907V11DC01-H
- Set mit 8 Hebeböcken bestehend aus 8 identischen Radgreifern: 8 x EHB907V11DC01-H



Technische Daten

Artikelnummer		EHB907V11DC01-H
Hubeinheit	Art der Säulen	Alle Säulen identisch
	Anzahl der Säulen	1
	Anzahl der Säulen maximal	10
Lastaufnahme	Lastaufnahmemittel	Radgabel, verstellbar
	Tragkraft pro Säule	7.5 t
	Radgröße Durchmesser, minimal	550 mm
	Radgröße Durchmesser, maximal	1140 mm
	Gabellänge	385 mm
Hubhöhe	Hubweg	1750 mm
	Hubhöhe	1850 mm
	Unterfahrhöhe	100 mm
Geschwindigkeit	Hubzeit	90 sec.
	Senkzeit (belastet)	90 sec.
Antrieb	Antriebsart	elektro-hydraulisch
	Motor	DC Gleichstrom
	Motorleistung pro Säule	2.2 KW
Energieversorgung	Art Energieversorgung	Batteriebetrieben
	Batterieart	deep cycle, wartungsfrei
	Batteriekapazität pro Säule	80 Ah
	Hubzyklen bei Volllast	20
	Absicherung elektrisch, pro Säule	2.5 A
	Batteriespannung gesamt	24 V
	Länge Ladekabel	10 m
	Ladekonzept	EasyCharge
	Ladespannung	230 V
	Netzfrequenz	50 Hz
	Ladedauer	8 h
Kommunikation		via Funk, wireless
Bedienung	Art Bedienung	Bedienung an jeder Säule
	Ansteuerung	Alle, Einzel, Paar
	Steuerung	elektronisch
	Softstart	X
Regelung	Synchronisation	Stufenlos, Proportionalventile
Fahrwerk	Fahrwerk	EHB: An jeder Hubsäule
	Fahrwerksart vorne	EHB: 2 Räder vorne, feststehend
	Fahrwerksart hinten	EHB: 1 Lenkdeichsel mit Rad, bei Belastung selbsttätig einfedernd, mit Feststellbremse
	Bodenfreiheit vorne	15 mm
	Bodenfreiheit hinten	35 mm
Lastsicherung	Lastsicherung	Hydraulisch und mechanisch
Abmessungen	Länge	1200 mm
	Breite	1165 mm



Mobiler Radgreif-Hebebock

EHB907V11DC wireless

SEITE 4/5

	Höhe	2255 mm
	Gabelhöhe	100 mm
Gewicht	Gewicht pro Säule	540 kg
Schutzart		IP54
Oberflächenbehandlung	Art Oberflächenbehandlung	Pulverbeschichtung
	Farbe	Orange RAL2004 / Grau RAL7015



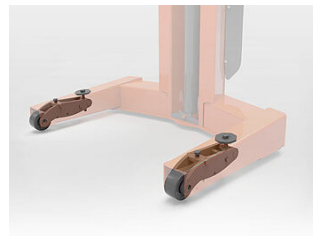
Zubehör



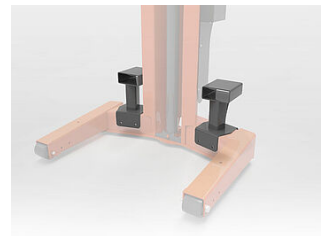
EHB907DC01-H-VZ
Feuerverzinkung für Hebebock
EHB90xDC



EHB907TDH
Hydraulikfahrwerk



EHB907TDA
Räder vorn höhenverstellbar



EHB907FLP
Gabelstaplertaschen



EHB907-LS-PR503-385
Lastaufnahme, steckbar auf
Radgabeln



EHB907TRT412TR01-38
5
Grundtraverse 880 mm,
Traktoraufnahme vorne



EHB907TRT412TR02-38
5
Grundtraverse 640 mm,
Traktoraufnahme hinten



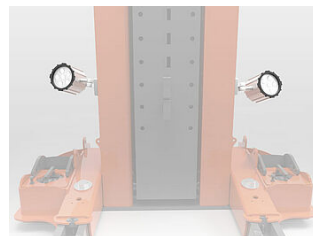
EHB907TR17
LKW-Traverse, 17 t, Länge 3000
mm



MS08LR
Abstützbock, 8,2 t, 790-1270
mm



HS08LR
Abstützbock, 8,2 t, 1260-1990
mm



EHB907SPOT02
2 LED-Strahler