



Mobiler Radgreif-Hebebock

EHB908V11DC wireless

Artikel-Nr.: EHB908V11DC01-H

Radgreif-Hebebock mit einer Tragkraft von 8,5 t für schwere Nutzfahrzeuge. Die Radgabeln haben eine Länge von 385 mm und sind verstellbar für Reifendurchmesser von 550 bis 1140 mm. Bedienung und Fahrwerk sind an jedem Hebebock standardmäßig vorhanden. Eine Hebeanlage kann wie folgt konfiguriert werden:



Mobiler Radgreif-Hebebock

EHB908V11DC wireless

SEITE 2/5

- Set mit 4 Hebeböcken bestehend aus 4 identischen Radgreifern: 4 x EHB908V11DC01-H
- Set mit 6 Hebeböcken bestehend aus 6 identischen Radgreifern: 6 x EHB908V11DC01-H
- Set mit 8 Hebeböcken bestehend aus 8 identischen Radgreifern: 8 x EHB908V11DC01-H

**Technische Daten**

Artikelnummer		EHB908V11DC01-H
Hubeinheit	Art der Säulen	Alle Säulen identisch
	Anzahl der Säulen	1
	Anzahl der Säulen maximal	10
Lastaufnahme	Lastaufnahmemittel	Radgabel, verstellbar
	Tragkraft pro Säule	8.5 t
	Radgröße Durchmesser, minimal	550 mm
	Radgröße Durchmesser, maximal	1140 mm
	Gabellänge	385 mm
Hubhöhe	Hubweg	1750 mm
	Hubhöhe	1850 mm
	Unterfahrhöhe	100 mm
Geschwindigkeit	Hubzeit	90 sec.
	Senkzeit (belastet)	90 sec.
Antrieb	Antriebsart	elektro-hydraulisch
	Motor	DC Gleichstrom
	Motorleistung pro Säule	2.2 KW
Energieversorgung	Art Energieversorgung	Batteriebetrieben
	Batterieart	deep cycle, wartungsfrei
	Batteriekapazität pro Säule	80 Ah
	Hubzyklen bei Volllast	15
	Absicherung elektrisch, pro Säule	2.5 A
	Batteriespannung gesamt	24 V
	Länge Ladekabel	10 m
	Ladekonzept	EasyCharge
	Ladespannung	230 V
	Netzfrequenz	50 Hz
	Ladedauer	8 h
Kommunikation		via Funk, wireless
Bedienung	Art Bedienung	Bedienung an jeder Säule
	Ansteuerung	Alle, Einzeln, Paar
	Steuerung	elektronisch
	Softstart	X
Regelung	Synchronisation	Stufenlos, Proportionalventile
Fahrwerk	Fahrwerk	EHB: An jeder Hubsäule
	Fahrwerksart vorne	EHB: 2 Räder vorne, feststehend
	Fahrwerksart hinten	EHB: 1 Lenkdeichsel mit Rad, bei Belastung selbsttätig einfedernd, mit Feststellbremse
	Bodenfreiheit vorne	15 mm
	Bodenfreiheit hinten	35 mm
Lastsicherung	Lastsicherung	Hydraulisch und mechanisch
Abmessungen	Länge	1200 mm
	Breite	1165 mm
	Höhe	2255 mm



Mobiler Radgreif-Hebebock

EHB908V11DC wireless

SEITE 4/5

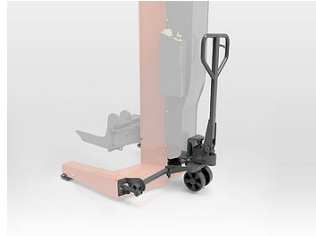
	Gabelhöhe	100 mm
Gewicht	Gewicht pro Säule	540 kg
Schutzart		IP54
Oberflächenbehandlung	Art Oberflächenbehandlung	Pulverbeschichtung
	Farbe	Orange RAL2004 / Grau RAL7015



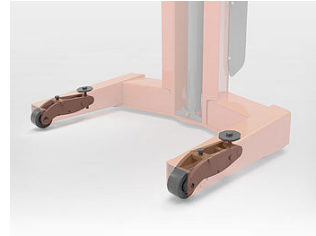
Zubehör



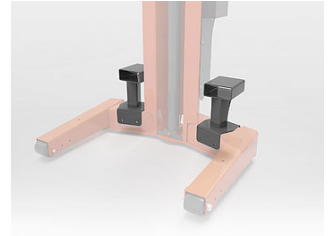
EHB907DC01-H-VZ
Feuerverzinkung für Hebebock
EHB90xDC



EHB907TDH
Hydraulikfahrwerk



EHB907TDA
Räder vorn höhenverstellbar



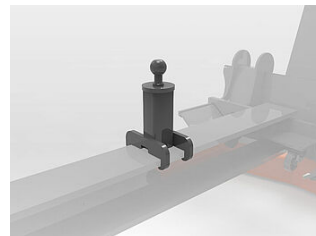
EHB907FLP
Gabelstaplertaschen



EHB907TR17
LKW-Traverse, 17 t, Länge 3000
mm



EHB907TA17
Trailer-Aufsatz



EHB-TR-BC
Kugelpfopf-Aufnahme



EHB907TRT412TR01
Grundtraverse 880 mm, Trak-
toraufnahme vorne



EHB907TRT412TR02
Grundtraverse 640 mm, Trak-
toraufnahme hinten



HS08LR
Abstützbock, 8,2 t, 1260-1990
mm



MS08LR
Abstützbock, 8,2 t, 790-1270
mm