



## Colonne mobile de levage

### **EHB908V11DC sans câble**

n° d'article: EHB908V11DC01-H

Colonne mobile de levage d'une capacité de 8,5 tonnes pour des véhicules poids lourd PL. La colonne communique à radiofréquence sans connexion de câble. Les fourches sont réglables pour des roues Ø 550-1140 mm, longueur de fourche 385 mm, commande et chariot de déplacement à chaque colonne. 10 colonnes au maximum peuvent être regroupées dans un jeu de levage ou réparties sur plusieurs jeux individuels.

- jeu de 4 colonnes consistant en 4 colonnes identiques : 4 x EHB908V11DC01-H
- jeu de 6 colonnes consistant en 6 colonnes identiques : 6 x EHB908V11DC01-H
- jeu de 8 colonnes consistant en 8 colonnes identiques : 8 x EHB908V11DC01-H



## spécifications

<b>n° d'article</b>		EHB908V11DC01-H
<b>unité de levage</b>	type de colonnes	toutes colonnes identiques
	quantité de colonnes	1
	quantité de colonnes, maximum	10
<b>support de charge</b>	support de charge	fourche réglable
	capacité par colonne	8.5 t
	taille de roues Ø mini (mm)	550 mm
	taille de roues Ø maxi (mm)	1140 mm
<b>hauteur</b>	longueur de fourche (mm)	385 mm
	course de levage effective	1750 mm
	hauteur de levage	1850 mm
	hauteur du châssis avant (mm)	100 mm
<b>vitesse</b>	temps de levage	90 sec.
	temps de descente (sous charge)	90 sec.
<b>entraînement</b>	type d'entraînement	électro-hydraulique
	moteur	courant continu
	puissance du moteur par colonne (kW)	2.2 KW
<b>fourniture d'énergie</b>	type de source d'énergie	à batteries
	type de batterie	à cycles profonds, sans entretien
	capacité de batterie par colonne	80 Ah
	cycles de levage en pleine charge	15
	fusible, par colonne (A)	2.5 A
	tension de batterie	24 V
	longueur du câble de chargement	10 m
	concept de charge	EasyCharge
	tension de charge	230 V
	fréquence du réseau	50 Hz
<b>communication</b>	durée de charge	8 h
		communication à radio, sans câble
<b>opération</b>	type d'opération	opération à chaque colonne
	mode d'opération	toutes, individuel, par essieu, mode groupe
	commande	électronique
<b>réglage</b>	Softstart	oui
	synchronisation	soupapes proportionnelles continues
<b>chariot de déplacement</b>	chariot de déplacement	à chaque colonne
	type de chariot de déplacement avant	2 roues fixes avant
	type de chariot de déplacement arrière	1 timon avec roue, avec ressort de compensation et frein de stationnement
	garde au sol avant	15 mm
	garde au sol arrière	35 mm
<b>sécurisation de charge</b>	sécurisation de charge	hydraulique et mécanique
<b>dimensions</b>	longueur	1200 mm
	largeur	1165 mm
	hauteur	2255 mm
	hauteur de fourche (mm)	100 mm



## Colonne mobile de levage EHB908V11DC sans câble

PAGE 3/4

<b>poids</b>	poids par colonne (kg)	540 kg
<b>classe de protection</b>		IP54
<b>traitement de surface</b>	type de traitement de surface	thermolaquage
	couleur	orange RAL2004 / gris RAL7015



**Finkbeiner**<sup>®</sup>  
SINCE 1927

Walter Finkbeiner GmbH    Tel. +49 (0)7441-92521-0  
Alte Poststrasse 9/11    info@finkbeiner.eu  
72250 Freudenstadt    www.finkbeiner-lifts.com  
Allemagne

Sous réserve de modifications techniques. © Walter Finkbeiner GmbH 11/2025



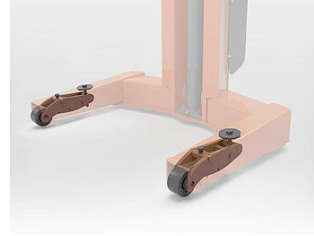
**accessoires**



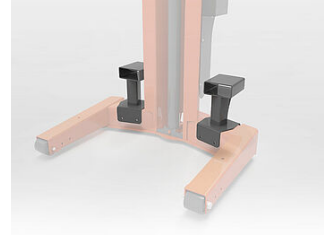
**EHB907DC01-H-VZ**  
Galvanisation pour colonne  
EHB90xDC



**EHB907TDH**  
Chariot hydraulique



**EHB907TDA**  
Roues à l'avant réglables en hauteur



**EHB907FLP**  
Socles pour manutention



**EHB907TR17**  
Traverse PL, 17 T, longueur 3000  
mm



**EHB907-LS-PR503-385**  
Support de charge, accrochable



**EHB907TRT412TR01-385**  
Traverse de base 880 mm, pour le  
tracteur à l'avant



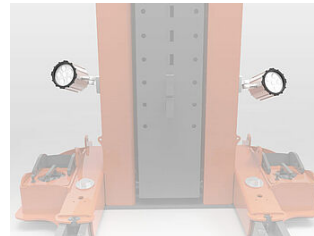
**EHB907TRT412TR02-385**  
Traverse de base 640 mm, pour le  
tracteur à l'arrière



**HS08LR**  
Chandelle, 8,2 T, 1260-1990 mm



**MS08LR**  
Chandelle, 8,2 T, 790-1270 mm



**EHB907SPOT02**  
2 spots LED

