



Mobiler Hebebock

EHB912FDC-wireless

Artikel-Nr.: EHB912FDC01-H

Mobiler Hebebock für Schienenfahrzeuge, Tragkraft 12 t, wireless, batteriebetrieben, drahtlose Funkkommunikation, hydraulischer Antrieb. Hubschlitten mit Flanschplatte zum Anschrauben diverser Lastaufnahmekonsolen (separat auswählbar), Aufnahmehöhe variabel, höhenverstellbar in 90-mm-Schritten.



Technische Daten

Artikelnummer		EHB912FDC01-H
Hubeinheit	Art der Säulen	Alle Säulen identisch
	Anzahl der Säulen maximal	10
Lastaufnahme	Lastaufnahmemittel	nicht im Lieferumfang enthalten
	Tragkraft pro Säule	12 t
Hubhöhe	Hubweg	1750 mm
Geschwindigkeit	Hubzeit	160 sec.
	Senkzeit (belastet)	160 sec.
Antrieb	Antriebsart	elektro-hydraulisch
	Motor	DC Gleichstrom
	Motorleistung pro Säule	2.2 KW
Energieversorgung	Art Energieversorgung	Batteriebetrieben
	Batterieart	deep cycle, wartungsfrei
	Batteriekapazität pro Säule	80 Ah
	Hubzyklen bei Volllast	10
	Batteriespannung gesamt	24 V
	Länge Ladekabel	10 m
	Ladekonzept	EasyCharge
	Ladespannung	230 V
	Netzfrequenz	50 Hz
	Ladedauer	8 h
Kommunikation		via Funk, wireless
Bedienung	Art Bedienung	Bedienung an jeder Säule
	Ansteuerung	Alle, Gruppe, Einzeln
	Steuerung	elektronisch
	Softstart	X
Regelung	Synchronisation	Stufenlos, Proportionalventile
Fahrwerk	Fahrwerk	EHB: An jeder Hubsäule
	Fahrwerksart vorne	EHB: 2 Räder vorne, hydraulisch ausfahrbar
	Fahrwerksart hinten	EHB: 1 Lenkdeichsel mit Doppelrädern, hydraulisch höhenverstellbar
	Bodenfreiheit vorne	70 mm
	Bodenfreiheit hinten	90 mm
Lastsicherung	Lastsicherung	Hydraulisch und mechanisch
	Riegelabstand	35 mm
Abmessungen	Länge	1260 mm
	Breite	1230 mm
	Höhe	2400 mm
Gewicht	Gewicht pro Säule	1115 kg
Schutzart		IP54
Oberflächenbehandlung	Art Oberflächenbehandlung	Pulverbeschichtung
	Farbe	Orange RAL2004 / Grau RAL7015

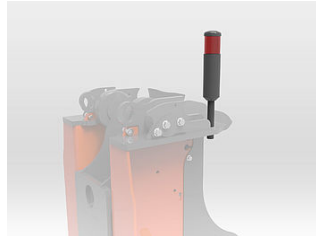


Zubehör



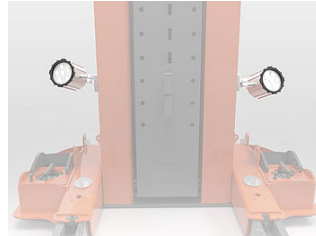
EHB912F-LB01-HLM

Konsole, 12 t, mit Horizontalverstellung



EHB907F-SH01

Signalgeber



EHB907SPOT02

2 LED-Strahler



EHB912FLP

Gabelstaplertaschen