



## Pont élévateur à 2 colonnes mobiles

### **FHB3000-03-SS-2300**

n° d'article: FHB3000-03

Le pont élévateur mobile FHB3000 ayant une capacité de 3000 kg est utilisé dans les garages VL. Il est équipé d'un passage de 2300 mm et des bras télescopiques symétriques.

L'entraînement électro-hydraulique est absolument insensible et nécessite très peu d'entretien.

Le branchement électrique est à 400 V.

Veuillez prendre en compte les points de réception prescrits par le constructeur de véhicule et



## Pont élévateur à 2 colonnes mobiles

FHB3000-03-SS-2300

PAGE 2/4

vérifier les supports appropriés, les dimensions et la plage de pivotement des bras articulés.



### spécifications

<b>n° d'article</b>		FHB3000-03
<b>unité de levage</b>	quantité de colonnes	2
<b>support de charge</b>	support de charge	4 bras télescopiques, symétriques
	capacité	3 t
	longueur des bras télescopiques avant mini (mm)	600 mm
	longueur des bras télescopiques avant maxi (mm)	1070 mm
	longueur des bras télescopiques arrière mini (mm)	600 mm
	longueur des bras télescopiques arrière maxi (mm)	1070 mm
	distance longitudinale maxi des supports (mm)	2300 mm
	plateau de réception Ø	120 mm
<b>hauteur de levage</b>	réglage en hauteur plateau de réception	35 mm
	hauteur de levage / version posée sur le sol	1850 mm
<b>vitesse</b>	temps de levage	40 sec.
	temps de descente (sous charge)	40 sec.
<b>entraînement</b>	type d'entraînement	électro-hydraulique
	moteur	courant alternatif
	puissance du moteur (kW)	2.2 kW
<b>fourniture d'énergie</b>	type de source d'énergie	branchement au secteur
	branchement électrique	400V/3Ph+N+PE/50Hz
	fusible (A)	16 A
	longueur du câble de branchement	7 m
<b>opération</b>	type d'opération	1 unité de commande centrale
	commande	électrique
<b>réglage</b>	synchronisation	système de commande cylindre principal-auxiliaire
<b>chariot de déplacement</b>	chariot de déplacement	2 roues avant, 1 timon amovible arrière
<b>sécurisation de charge</b>	sécurisation de charge	hydraulique et mécanique
<b>dimensions</b>	longueur	2350 mm
	largeur	3350 mm
	hauteur	790 mm
	passage	2300 mm
<b>poids</b>		950 kg
<b>classe de protection</b>		IP54
<b>traitement de surface</b>	type de traitement de surface	thermolaquage
	couleur	orange RAL2004 / gris RAL7015

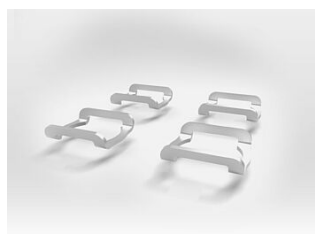


accessoires



**FHB3000-LA02**

4 rallonges, 100 mm



**FHB3500-Z-UG**

U-guidages pour patins de réception



**FHB3000-FA3-2300**

2 chemins de roulement, 2,75 T, longueur 3,5 m, pour voitures



**FHB3000-03FATORO**

4 plaques de réception, 2,75 T, réglables individuellement, pour tondeuses et tracteurs