



Fahrschienen-Scherenhebebühne

HDS25-6500 Single

Artikel-Nr.: HDS2506500F02

Fahrflächenhebebühne, Tragkraft 25/36 t, Hub 1750 mm, Y-tec Halbscheren, 2 Fahrschienen, Länge 6,5 m, 1 Antriebsaggregat mit Bedienung.

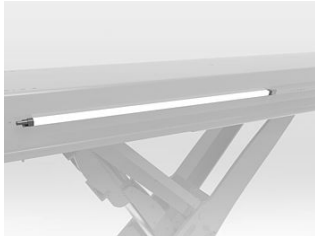


Technische Daten

Artikelnummer		HDS2506500F02
Lastaufnahme	Lastaufnahmemittel	Fahrschienen
	Tragkraft	25 t
	Tragkraft bei symmetrischer Last	36 t
	Anzahl der Fahrschienen	2
	Fahrschienenlänge	6500 mm
	Fahrschienenbreite	750 mm
	Fahrschienenhöhe	360 mm
	Abstand zwischen den Fahrschienen	1100 mm
	Fahrschienenoberfläche	Glattblech
Hubhöhe	Hubweg	1750 mm
	Hubhöhe Überflur	2105 mm
	Hubhöhe Unterflur	1750 mm
Geschwindigkeit	Hubzeit	90 sec.
	Senkzeit (belastet)	90 sec.
Antrieb	Antriebsart	elektro-hydraulisch
	Motor	AC Wechselstrom
	Motorleistung	8.8 KW
Energieversorgung	Art Energieversorgung	Netzanschluss
	Elektroanschluss	400V/3Ph+N+PE/50Hz
	Druckluftanschluss	6 bar
	Absicherung elektrisch	32 A
Bedienung	Art Bedienung	1 Steuereinheit, zentral
	Steuerung	elektronisch
	Softstart	X
Regelung	Synchronisation	Stufenlos, Proportionalventile
Lastsicherung	Lastsicherung	Hydraulisch und mechanisch
Gewicht		5500 kg
Schutzart		IP65
Bodenbelastung	Bodenqualität, Betonstärke	C20/25
Oberflächenbehandlung	Art Oberflächenbehandlung	Pulverbeschichtung
	Farbe	Grau RAL7015



Zubehör



HDSF07-BL-LED04

4 LED-Leuchten



HDSF07-BL-LED06

6 LED-Leuchten



HDSF07-ST02

Steckdosen 230V



HDSF07-DL02

Druckluftanschlüsse



HDSF07-AS01

Antirutschoberfläche R13



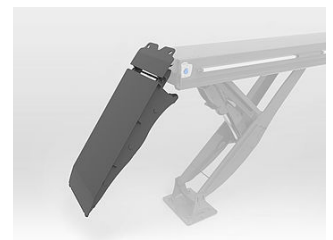
HDSF0713-235

2 Auffahrkeile, 2350 mm



HDSF0713-330

2 Auffahrkeile, 3300 mm



HDSF0713-180H

2 Auffahrkeile, hängend, 1800 mm



HDSMHFL160-200-F07

Achsfreiheber 16 t, pneumatisch



HDSF07BA-06500

Bodenausgleich für Fahrschiennengruben



HDSF07FV-XX

Feuerverzinkung



HDSF07DUROPLEX-XX

Sonderlackierung zusätzlich zur Feuerverzinkung



HDSF07-SK01

2. Steuerkasten im Waschraum