



## Fahrschienen-Scherenhebebühne

### **HDS35-6500 Single**

Artikel-Nr.: HDS3506500F02

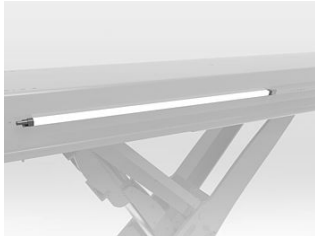
Fahrflächenhebebühne zur Montage als Überflur- oder Unterflurversion, Tragkraft 35/47 t, Hub 1750 mm, Y-tec Halbscheren, 2 Fahrschienen, Länge 6,5 m, 1 Antriebsaggregat mit Bedienung.

**Technische Daten**

<b>Artikelnummer</b>		HDS3506500F02
<b>Lastaufnahme</b>	Lastaufnahmemittel	Fahrschienen
	Tragkraft	35 t
	Tragkraft bei symmetrischer Last	47 t
	Anzahl der Fahrschienen	2
	Fahrschienenlänge	6500 mm
	Fahrschienenbreite	750 mm
	Fahrschienenhöhe	360 mm
	Abstand zwischen den Fahrschienen	1100 mm
	Fahrschienenoberfläche	Glattblech
<b>Hubhöhe</b>	Hubweg	1750 mm
	Hubhöhe Überflur	2140 mm
	Hubhöhe Unterflur	1780 mm
<b>Geschwindigkeit</b>	Hubzeit	90 sec.
	Senkzeit (belastet)	90 sec.
<b>Antrieb</b>	Antriebsart	elektro-hydraulisch
	Motor	AC Wechselstrom
	Motorleistung	8.8 KW
<b>Energieversorgung</b>	Art Energieversorgung	Netzanschluss
	Elektroanschluss	400V/3Ph+N+PE/50Hz
	Druckluftanschluss	6 bar
	Absicherung elektrisch	32 A
<b>Bedienung</b>	Art Bedienung	1 Steuereinheit, zentral
	Steuerung	elektronisch
	Softstart	X
<b>Regelung</b>	Synchronisation	Stufenlos, Proportionalventile
<b>Lastsicherung</b>	Lastsicherung	Hydraulisch und mechanisch
<b>Schutzart</b>		IP65
<b>Bodenbelastung</b>	Bodenqualität, Betonstärke	C20/25
<b>Oberflächenbehandlung</b>	Art Oberflächenbehandlung	Pulverbeschichtung
	Farbe	Grau RAL7015



## Zubehör



**HDSF07-BL-LED04**

4 LED-Leuchten



**HDSF07-BL-LED06**

6 LED-Leuchten



**HDSF07-ST02**

Steckdosen 230V



**HDSF07-DL02**

Druckluftanschlüsse



**HDSF07-AS01**

Antirutschoberfläche R13



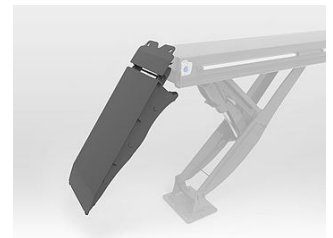
**HDSF0713-235**

2 Auffahrkeile, 2350 mm



**HDSF0713-330**

2 Auffahrkeile, 3300 mm



**HDSF0713-180H**

2 Auffahrkeile, hängend, 1800 mm



**HDSMHFL160-200-F07**

Achsfreiheber 16 t, pneumatisch



**HDSF07BA-06500**

Bodenausgleich für Fahrschiennengruben



**HDSF07FV-XX**

Feuerverzinkung



**HDSF07DUROPLEX-XX**

Sonderlackierung zusätzlich zur Feuerverzinkung



**HDSF07-SK01**

2. Steuerkasten im Waschraum