

Pont élévateur à chemins de roulement

HDS70 Tandem

n° d'article: HDS70xxxxxF02

Le pont élévateur tandem HDS70 consiste en 2 ponts élévateurs standard montés l'un derrière l'autre. Ce pont à chemins de roulement est construit pour le levage de semi-remorques ou de trains routiers. La capacité totale est de 70 T (2 x 35 T). Chaque pont élévateur peut également



Pont élévateur à chemins de roulement

HDS70 Tandem

PAGE 2/4

être utilisé séparément en version standard.



spécifications

| | | |
|-------------------------------|--|-------------------------------------|
| n° d'article | | HDS70xxxxxF02 |
| support de charge | support de charge | chemins de roulement |
| | capacité | 70 t |
| | quantité de chemins de roulement | 4 |
| | largeur des chemins de roulement (mm) | 750 mm |
| | hauteur des chemins de roulement (mm) | 360 mm |
| | distance entre les chemins de roulement (mm) | 1100 mm |
| | surface des chemins de roulement | tôle lisse |
| hauteur de levage | course de levage effective | 1780 mm |
| | hauteur de levage / version posée sur le sol | 2140 mm |
| | hauteur de levage / version encastrée | 1780 mm |
| vitesse | temps de levage | 90 sec. |
| entraînement | type d'entraînement | électro-hydraulique |
| | moteur | courant alternatif |
| | puissance du moteur (kW) | 17.6 kW |
| fourniture d'énergie | type de source d'énergie | branchement au secteur |
| | branchement électrique | 400V/3Ph+N+PE/50Hz |
| | connexion air | 6 bar |
| | fusible (A) | 50 A |
| opération | type d'opération | 1 unité de commande centrale |
| | mode d'opération | toutes |
| | commande | électronique |
| | Softstart | X |
| réglage | synchronisation | soupapes proportionnelles continues |
| sécurisation de charge | sécurisation de charge | hydraulique et mécanique |
| classe de protection | | IP65 |
| charge du sol | qualité du sol | C20/25 |
| traitement de surface | type de traitement de surface | thermolaquage |
| | couleur | gris RAL7015 |



accessoires



HDSF07-ST02

Prises 230V



HDSF07-DL02

Connexions air



HDSF07-BL-LEDXX

Set de 4 à 10 lampes LED



HDSF07-AS0X

Revêtement antidérapant
classe de glissement R13



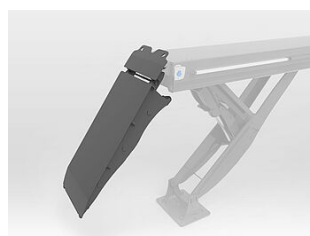
HDSF0713-235

2 rampes d'accès, 2350 mm



HDSF0713-330

2 rampes d'accès, 3300 mm



HDSF0713-180H

2 rampes d'accès suspendues,
1800 mm



HDSMHFL160-200-F07

Traverse de levage pour
essieux 16 t, pneumatique



HDSF07BA-XXXXX

Sol de compensation pour les
fosses des chemins de
roulement



HDSF07FV-XX

Galvanisation à chaud



HDSF07DUROPLEX-XX

Traitement spécial
supplémentaire à la
galvanisation



HDSF07-SK01

2ème armoire de commande
dans la salle de lavage