



## Pont élévateur stationnaire à 2 colonnes

### **TPL7500**

n° d'article: TPL7500

Notre pont élévateur à 2 colonnes fixes ayant une capacité de 7,5 T est adapté au levage de voitures, de camionnettes, de VUL courants et de véhicules électriques. Ce pont fixe possède une zone de réception unique, la longueur étirée des bras étant de 4600 mm. Mise en place et



## Pont élévateur stationnaire à 2 colonnes

TPL7500

PAGE 2/4

positionnement des bras télescopiques facilités. Economie de l'espace dans l'atelier grâce à l'optimisation de l'encombrement des bras télescopiques et à l'omission de traverse entre les colonnes.



### spécifications

<b>n° d'article</b>		TPL7500
<b>unité de levage</b>	quantité de colonnes	2
<b>support de charge</b>	support de charge	4 bras télescopiques, symétriques
	capacité	7.5 t
	longueur des bras télescopiques avant mini (mm)	485 mm
	longueur des bras télescopiques avant maxi (mm)	1530 mm
	longueur des bras télescopiques arrière mini (mm)	485 mm
	longueur des bras télescopiques arrière maxi (mm)	1530 mm
	distance longitudinale maxi des supports (mm)	3980 mm
	plateau de réception Ø	120 mm
<b>hauteur de levage</b>	course de levage effective	1950 mm
	hauteur de levage	2150 mm
	hauteur de réception, minimum (mm)	140 mm
	réglage en hauteur plateau de réception	60 mm
	hauteur maxi	4400 mm
<b>vitesse</b>	temps de levage	46 sec.
	temps de descente (sous charge)	46 sec.
<b>entraînement</b>	type d'entraînement	électro-hydraulique
	moteur	courant alternatif
	puissance du moteur par colonne (kW)	2.2 KW
<b>fourniture d'énergie</b>	branchement électrique	400V/3Ph+N+PE/50Hz
	fusible (A)	16 A
<b>communication</b>		communication à radio, sans câble
<b>opération</b>	type d'opération	opération à chaque colonne
	commande	électronique
	Softstart	X
<b>réglage</b>	synchronisation	soupapes proportionnelles continues
<b>sécurisation de charge</b>	sécurisation de charge	hydraulique et mécanique
<b>dimensions</b>	passage	2700 mm
<b>poids</b>		1900 kg
<b>classe de protection</b>		IP54
<b>charge du sol</b>	qualité du sol	C20/25, 200 mm au minimum
<b>traitement de surface</b>	type de traitement de surface	thermolaquage
	couleur	orange RAL2004 / gris RAL7015

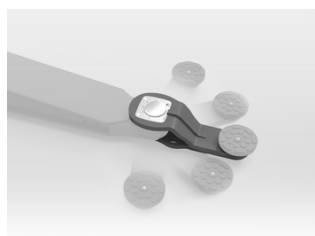


accessoires



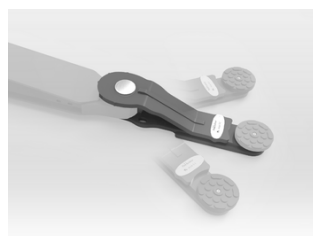
**TPPL7500-FM07**

Kit de chevilles, en acier inoxydable



**TPPL7500-SWE250**

Extension des bras télescopiques, 250 mm, 7,5 T



**TPPL7500-SWE400**

Extension des bras télescopiques, 400 mm, 5 T



**TPPL7500-WF1250**

4 fourches, 5 T, roue jusqu'à Ø 740 mm



**TPPL7500-LS01**

Kit de support pour Sprinter



**TPPL7500-LA100**

2 rallonges 100 mm



**TPPL7500-LA200**

2 rallonges 200 mm



**TPPL7500-LA300**

2 rallonges 300 mm



**TPPL7500-LAH**

Élément de retenue pour supports et rallonges



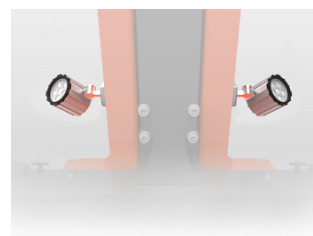
**TPPL7500-UG**

Guidages U anti-glissement



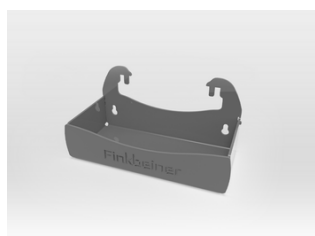
**TPPL7500-RP01-4**

Patins de réception plats



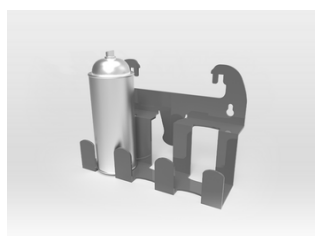
**TPPL7500-SPOT04**

LED spots



**TPPL7500-TH**

Porte-outils



**TPPL7500-SH**

Porte-spray